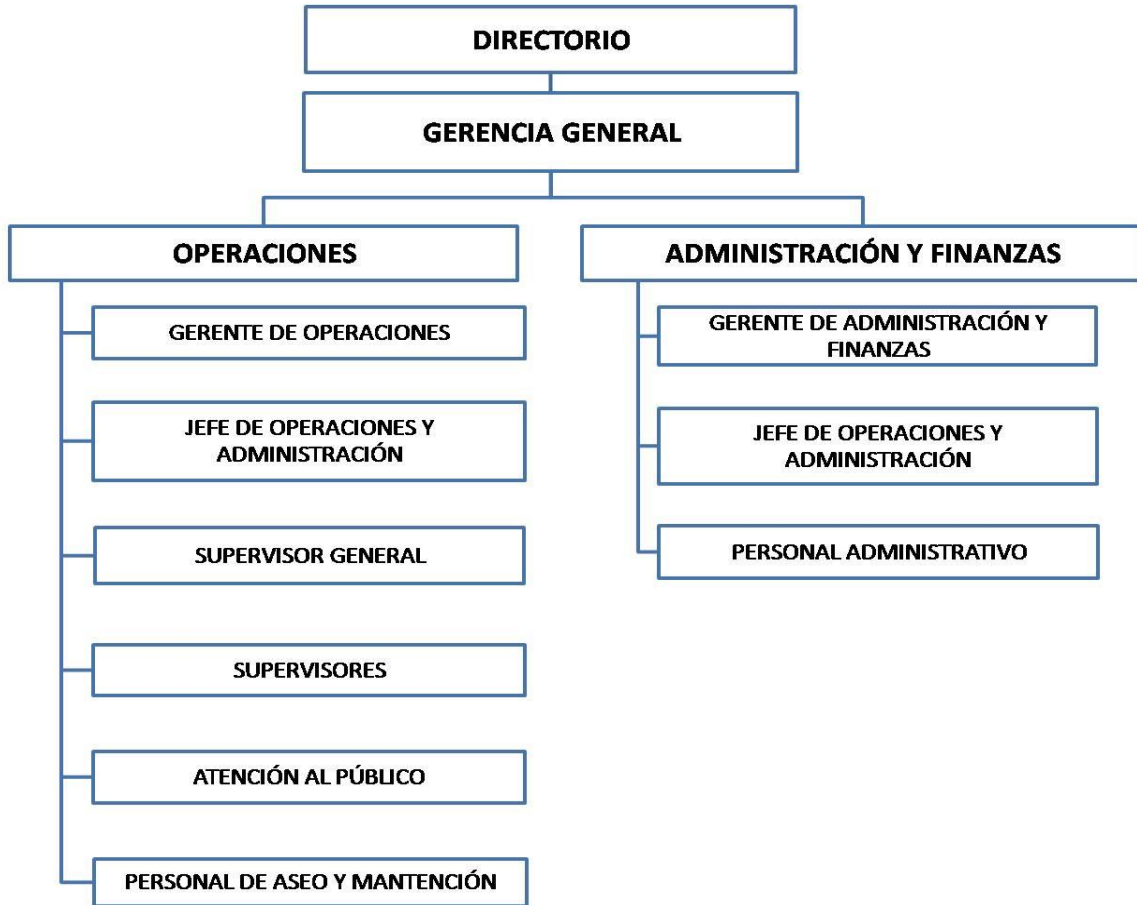


## **ANEXOS**

ANEXO N°1  
**DE LA SOCIEDAD CONCESIONARIA**

ANEXO N° 1.1

**ORGANIGRAMA DE LA SOCIEDAD CONCESIONARIA**



## ANEXO N° 1.2

**EMPRESAS QUE PARTICIPAN EN LA SOCIEDAD CONCESIONARIA  
Y PORCENTAJES DE PARTICIPACIÓN**

<b>N°</b>	<b>Razón Social</b>	<b>Porcentaje de Participación</b>
1	Agencias Universales S.A.	99,00 %
2	Terminales y Servicios de Contenedores S.A.	1,00 %
<b>TOTAL</b>		<b>100,00 %</b>